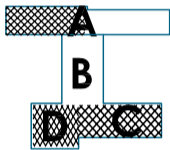
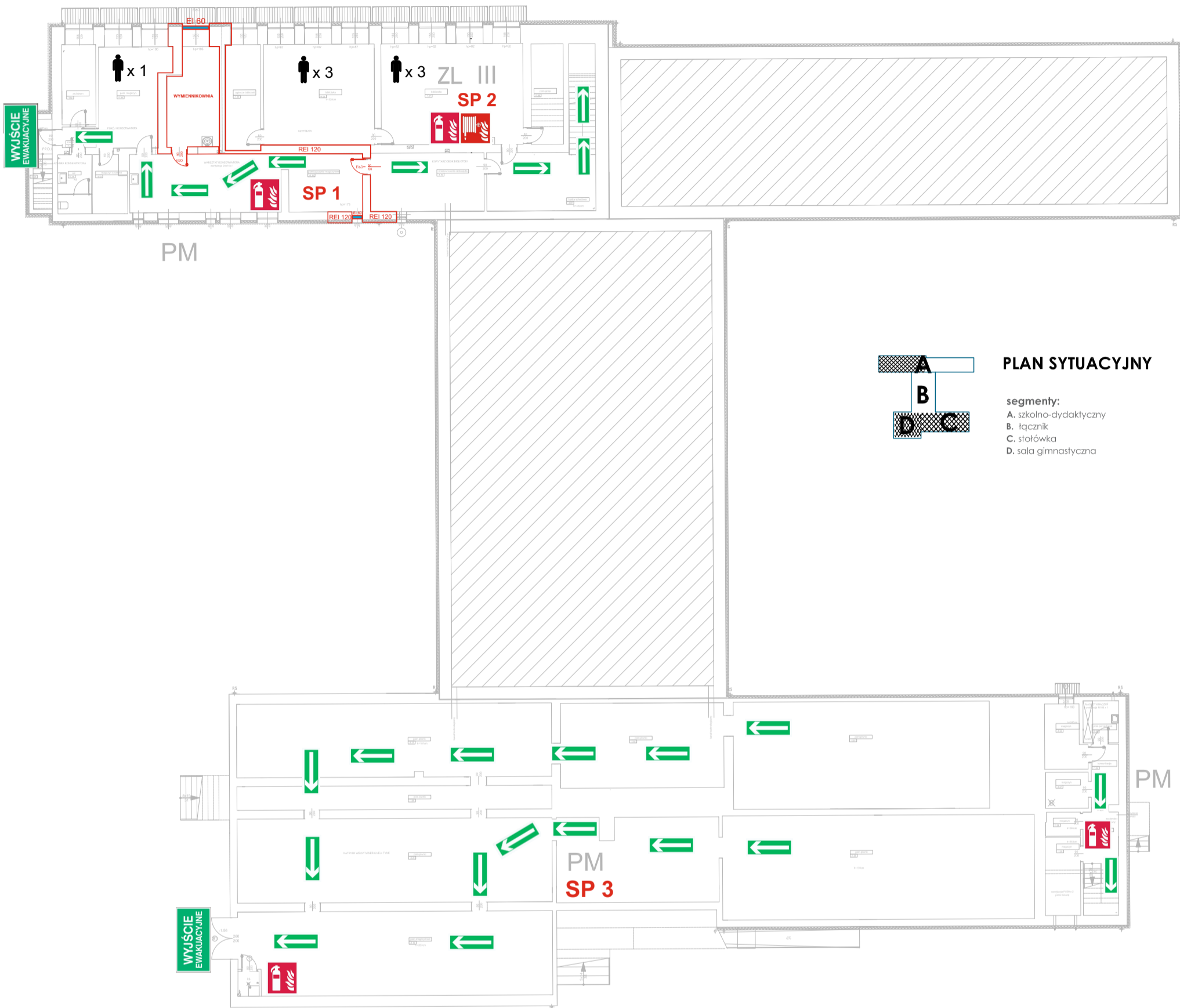


INSTRUKCJA BEZPIECZEŃSTWA POŻAROWEGO

KONDYGNACJA (-1) PIWNICA



PLAN SYTUACYJNY

- segmenty:
- A. szkolno-dydaktyczny
 - B. łącznik
 - C. stołówka
 - D. sala gimnastyczna

INSTRUKCJA BEZPIECZEŃSTWA POŻAROWEGO - POZIOM PIWNIC (-1) „Miejska Szkoła Podstawowa nr 11” lokalizacja: działka nr 1709/31, ul. Śląska 8 41-940 Piekary Śląskie		LEGENDA OZNACZEŃ	
Klasa odporności pożarowej	Budynek wykonany w klasie odporności pożarowej „C”,	WYJŚCIE EWAKUACYJNE	PRZECIWPÓŻ AROWY WYŁĄCZNIK PRĄDU
Liczba kondygnacji	Segment A - 3 kondygnacje nadziemne oraz podpiwniczenie Segment B,C,D - 1 kondygnacja nadziemna (podpiwniczenie w segmencie C i D)	WYJŚCIE EWAKUACYJNE	PRZECIWPÓŻ AROWY WYŁĄCZNIK PRĄDU
Gęstość obciążenia ogniowego	W pomieszczeniach technicznych i magazynowych gęstość obciążenia ogniowego może wynieść do 500 MJ/m ²	KIERUNEK EWAKUACJI	HYDRANT WEWNĘTRZNY
Kategoria zagrożenia ludzi	ZL III - część podpiwniczenia w segmencie A z przeznaczeniem na bibliotekę oraz pozostała część budynku tj. kondygnacja parteru segmentu A,B,C,D oraz I i II piętro segmentu A. PM - podpiwniczenie segmentu A oraz segmentu C i D	INSTRUKCJA BEZPIECZEŃSTWA POŻAROWEGO	GAŚNICA GP6x
Liczba osób na kondygnacji	do 7 osób	KLUCZ DO SKRZYNKI Z IBP	LICZBA OSÓB W POMIESZCZENIU
Zagrożenie wybuchem	W budynku brak zagrożenia wybuchem	IBP	
Strefy pożarowe	Budynek na kondygnacji podziemnej (-1) posiada 3 strefy pożarowe: SP 1: zaliczona do PM (kond. podz. część A - pomieszczenia magazynowe, techniczne). SP 2: zaliczona do ZL III (kond. podz. część A - pom. biblioteki i zaplecza, pom. radiowęzła). SP 3: zaliczona do PM (kond. podz. część C i D - pom. piwnic i magazynowe, pom. naczyń).	RPO	
Parametry pożarowe występujących substancji palnych	W budynku jest przechowywane typowe wyposażenie biurowo – socjalne tj. sprzęt elektroniczny, meble, papier, tkaniny itp. W części PM nie występują substancje oraz materiały niebezpieczne pożarowo		